

# 辰星 - MODEL: RDAD26

Recessed Ceiling Luminaires

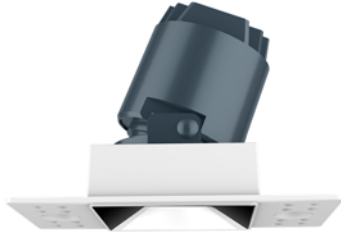
# dweLED<sup>®</sup>

by WAC

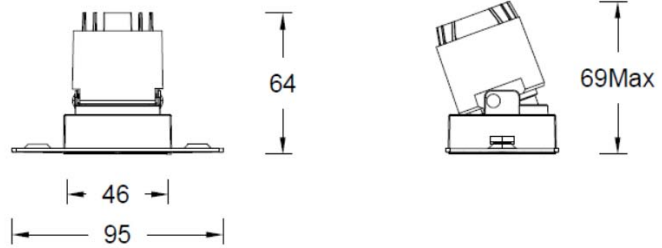
项目名称:

灯位号:

## 产品图片



## 线图#



## 产品描述

辰星系列筒灯，专为家居照明环境设计。具备专业的出光效果，角度丰富，功能齐备，满足多样化的照明需求。独特的安装设计，无需工具即可徒手安装，维护极其方便。

## 产品特性

- 主体材质： 铝合金压铸灯身
- 光学系统： 透镜+反射器
- 表面处理： 静电粉末喷涂
- 投射方向： /
- 配件/支架： /
- 安规认证： CCC
- 防护等级： IP20
- 绝缘等级： Class II
- 环境温度： -20°C- 40°C

## 产品规格

- 开孔尺寸：  $\square$ 55mm
- 天花厚度： 9mm - 15mm
- 遮光角： 30°
- 光源类型： COB
- 光源光通量： 660lm@7W 3000K
- 光源寿命： >36000h-L70 /B10-Ta25°C(LM-80/TM-21)
- 色温/显指： 2700K/3000K/3500K/4000K, Ra90  
2700K-6500K 可变色温, Ra > 90
- 光源色容差： 3 SDCM
- 输入电压： 220V~240V AC / 50Hz
- 调光控制： ON-OFF,0-10V 调光,(需与现场做匹配性测试)
- 产品重量： 约 0.2Kg, 不含包装

## 订购模型

Model	Size	Trim	LED Power	Driver	Beam	CCT	Reflector	Finish
RDAD Downlight A series	2 2"	6 Rectangular Trimless	05 5W	E ON-OFF	1 18°	27 2700K	S Specular	WT
			07 7W	D 0-10V Dimming	2 28°	30 3000K	B Black	White
					3 36°	35 3500K	F Frosted	
					40 4000K	C Champagne		
RDAD Downlight A series	2 2"	6 Rectangular Trimless	05 5W	N No Driver	2 28°	CC 2700K-	S Specular	WT
					3 36°	6500K 可变色	B Black	White
						温	F Frosted	
						C Champagne		

示例: RDAD26-05E-127SWT

\*5W 可变色温规格: 恒流输入, 双路电流总和最大 150mA, 电压 30V

辰星 - MODEL: RDAD26

Recessed Ceiling Luminaires

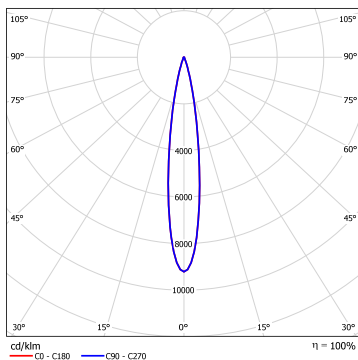
项目名称:

灯位号:

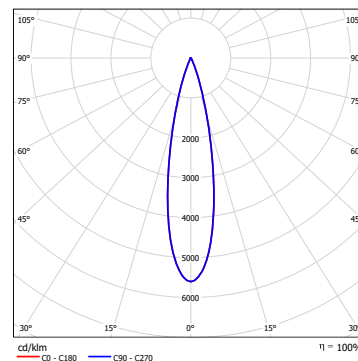
dweLED<sup>®</sup>  
by WAC

配件

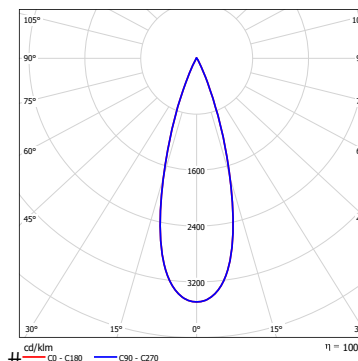
配光曲线@3000K数据



型号 : RDAD26-07E-130SWT  
光束角 : 18°  
系统功率 : 7.5 W  
系统光通量 : 437 lm  
中心光强 : 2347cd  
系统光效 : 58 lm/W



型号 : RDAD26-07E-230SWT  
光束角 : 28°  
系统功率 : 7.5 W  
系统光通量 : 361 lm  
中心光强 : 1105 cd  
系统光效 : 48 lm/W



型号 : RDAD26-07E-330SWT  
光束角 : 36°  
系统功率 : 7.5 W  
系统光通量 : 398 lm  
中心光强 : 975 cd  
系统光效 : 53 lm/W