

# 辰星 - MODEL: RDAD32

Recessed Ceiling Luminaires

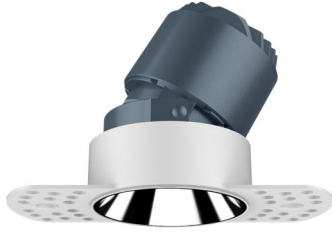
# dweLED®

by WAC

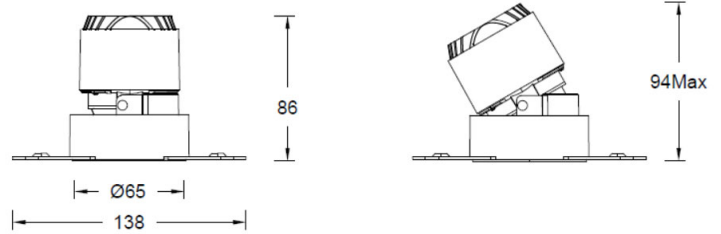
项目名称:

灯位号:

### 产品图片



### 线图



### 产品描述

辰星系列筒灯，专为家居照明环境设计。具备专业的出光效果，角度丰富，功能齐备，满足多样化的照明需求。独特的安装设计，无需工具即可徒手安装，维护极其方便。

### 产品特性

- 主体材质： 铝合金压铸灯身
- 光学系统： 透镜+反射器
- 表面处理： 静电粉末喷涂
- 投射方向： 垂直 0-25°
- 配件/支架： /
- 安规认证： CCC
- 防护等级： IP20
- 绝缘等级： Class II
- 环境温度： -20°C- 40°C

### 产品规格

- 开孔尺寸： Ø75mm
- 天花厚度： 9mm - 25mm
- 遮光角： 30°
- 光源类型： COB
- 光源光通量： 1150lm@10W 3000K
- 光源寿命： >36000h-L70 /B10-Ta25°C(LM-80/TM-21)
- 色温/显指： 2700K/3000K/3500K/4000K, Ra90  
2700K-6500K 可变色温（全光谱），Ra > 95
- 光源色容差： 3 SDCM
- 输入电压： 220V~240V AC / 50Hz
- 调光控制： ON-OFF,0-10V 调光,(需与现场做匹配性测试)
- 产品重量： 约 0.3Kg, 不含包装

### 订购模型

Model	Size	Trim	LED Power	Driver	Beam	CCT	Reflector	Finish
RDAD Downlight A series	3 3"	2 Round Trimless	07 7W	E ON-OFF	1 18°	27 2700K	S Specular B Black F Frosted C Champagne	WT White
			10 10W	D 0-10V Dimming	2 28°	30 3000K		
					3 36°	35 3500K		
						40 4000K		
			10 10W Max	N No Driver	1 18° 2 28° 3 36° 5 50°			
RDAD Downlight A series	3 3"	2 Round Trimless	10 10W Max	N No driver	1 18° 2 28° 3 36°	CC 2700K-6500K 可 变色温	S Specular B Black F Frosted C Champagne	WT White

示例: RDAD32-07E-127SWT

\*不含驱动版本: 7W@36V 180mA, 10W@36V 250mA;

辰星 - MODEL: RDAD32

Recessed Ceiling Luminaires

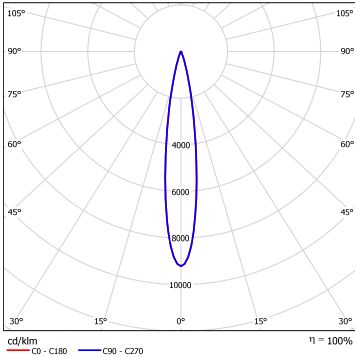
项目名称:

灯位号:

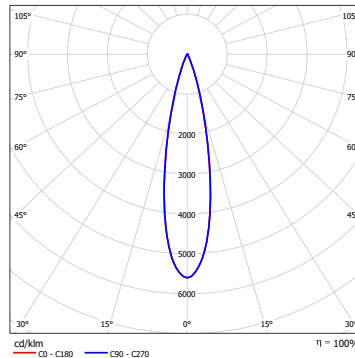
dweLED<sup>®</sup>  
by WAC

配件

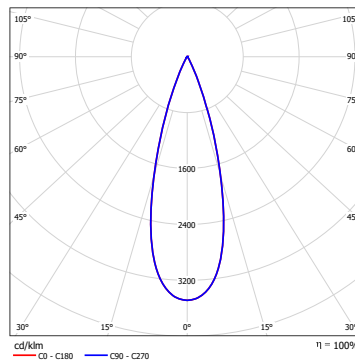
配光曲线@3000K数据



型号:	RDAD32-10E-130SWT
光束角:	18°
系统功率:	10 W
系统光通量:	605 lm
中心光强:	4410 cd
系统光效:	61 lm/W



型号:	RDAD32-10E-230SWT
光束角:	28°
系统功率:	10 W
系统光通量:	790 lm
中心光强:	3319cd
系统光效:	79 lm/W



型号:	RDAD32-10E-330SWT
光束角:	36°
系统功率:	10 W
系统光通量:	857 lm
中心光强:	2317 cd
系统光效:	86 lm/W