

# 辰星 - MODEL: RDAL26

Recessed Ceiling Luminaires

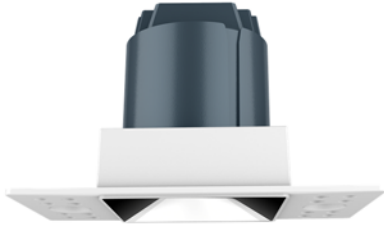
项目名称:

灯位号:

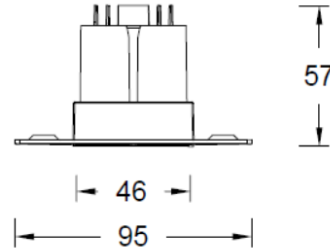
# dweLED<sup>®</sup>

by WAC

产品图片



线图#



## 产品描述

辰星系列筒灯, 专为家居照明环境设计。具备专业的出光效果, 角度丰富, 功能齐备, 满足多样化的照明需求。独特的安装设计, 无需工具即可徒手安装, 维护极其方便。

## 产品特性

- 主体材质: 铝合金压铸灯身
- 光学系统: 透镜+反射器
- 表面处理: 静电粉末喷涂
- 投射方向: /
- 配件/支架: /
- 安规认证: CCC
- 防护等级: IP20
- 绝缘等级: Class II
- 环境温度: -20°C- 40°C

## 产品规格

- 开孔尺寸: □55mm
- 天花厚度: 9mm - 15mm
- 遮光角: 30°
- 光源类型: COB
- 光源光通量: 660lm@7W 3000K
- 光源寿命: >36000h-L70 /B10-Ta25°C(LM-80/TM-21)
- 色温/显指: 2700K/3000K/3500K/4000K, Ra90  
2700K-6500K 可变色温, Ra > 90
- 光源色容差: 3 SDCM
- 输入电压: 220V~240V AC / 50Hz
- 调光控制: ON-OFF,0-10V 调光,(需与现场做匹配性测试)
- 产品重量: 约 0.2Kg, 不含包装

## 订购模型

Model	Size	Trim	LED Power	Driver	Beam	CCT	Reflector	Finish
RDAL Downlight A series	2 2"	6 Rectangular Trimless	05 5W	E ON-OFF	1 18°	27 2700K	S Specular	WT White
			07 7W	D 0-10V Dimming	2 28°	30 3000K	B Black	
					3 36°	35 3500K	F Frosted	
					40 4000K	C Champagne		
RDAL Downlight A series	2 2"	6 Rectangular Trimless	05 5W	N No Driver	2 28°	CC 2700K-	S Specular	WT White
					3 36°	6500K 可变色 温	B Black	
							F Frosted	
						C Champagne		

示例: RDAL26-05E-127SWT

\*5W 可变色温规格: 恒流输入, 双路电流总和最大 150mA, 电压 30V

辰星 - MODEL: RDAL26

Recessed Ceiling Luminaires

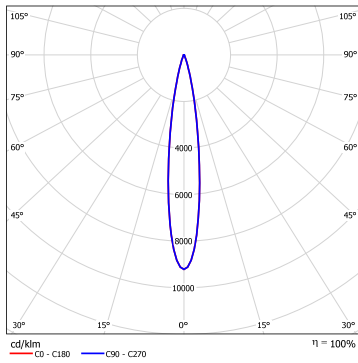
项目名称:

灯位号:

dweLED®  
by WAC

配件

配光曲线@3000K数据



型号: RDAL26-07E-130SWT

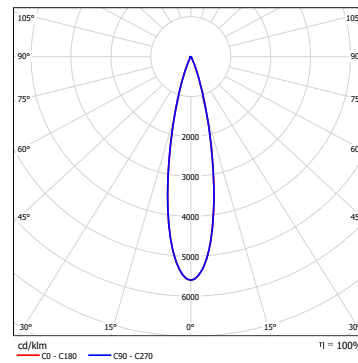
光束角: 18°

系统功率: 7.5 W

系统光通量: 437 lm

中心光强: 2347cd

系统光效: 58 lm/W



型号: RDAL26-07E-230SWT

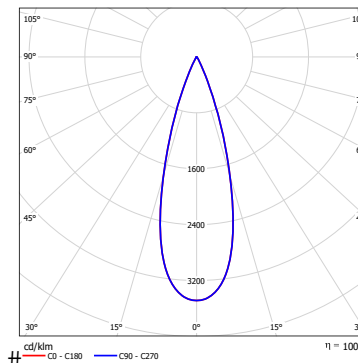
光束角: 28°

系统功率: 7.5 W

系统光通量: 361 lm

中心光强: 1105 cd

系统光效: 48 lm/W



型号: RDAL26-07E-330SWT

光束角: 36°

系统功率: 7.5 W

系统光通量: 398 lm

中心光强: 975 cd

系统光效: 53 lm/W

#